

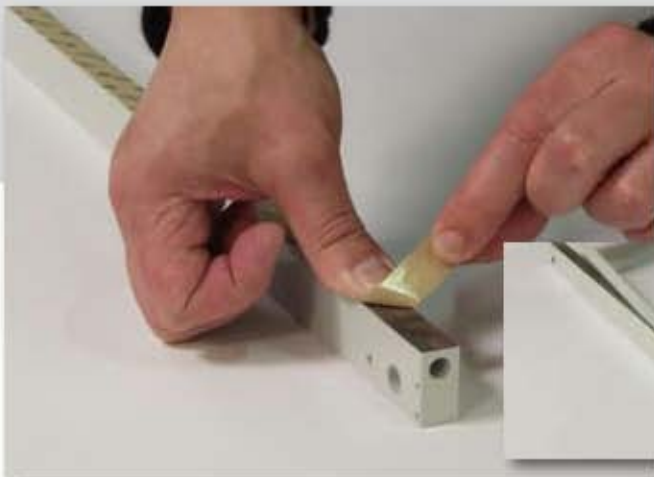
Heizbandwechsel ,leicht gemacht‘



Befreien Sie die Schweißschiene von sämtlichen Belägen, Klebe- und Fettrückständen. Unsere Empfehlung: Mit der Reinigungsflüssigkeit X 73016/A aus dem Hause JOKETM säubern Sie die Schiene schnell und mühelos.



Bekleben Sie nun die gereinigte Schweißschiene mit Isotac Klebefilm. Wichtig ist, dass der Film fest und sorgfältig ohne Falten angeedrückt wird.



Ziehen Sie nun die obere Schutzfolie vorsichtig vom Klebestreifen ab. Kleben Sie jetzt das Siliconglashartgewebe auf, das vorher ebenfalls gründlich mit Reinigungsflüssigkeit gesäubert werden muss.



Bevor Sie mit dem nächsten Schritt beginnen, markieren Sie das Siliconglashartgewebe mit einem Filzstift mittig der Länge nach.

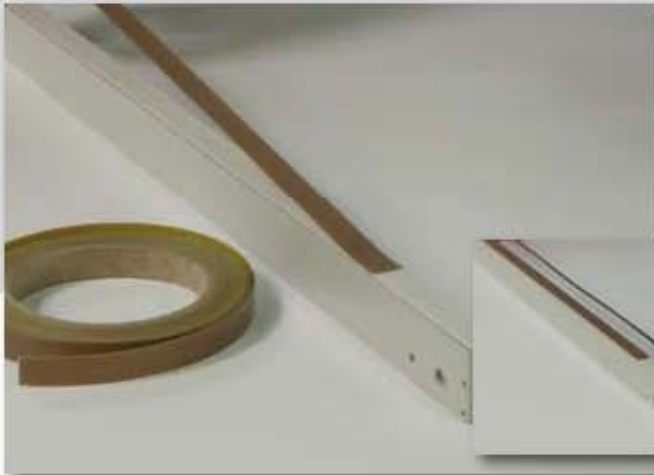


Um ein besonders gutes Schweißergebnis zu erzielen, müssen Sie die Schweißschiene plan schleifen. Spannen Sie hierzu Schmirgelpapier (Körnung 80-100) auf eine gerade Fläche (z. B. auf eine Richtplatte, Fensterbank oder ähnliches).

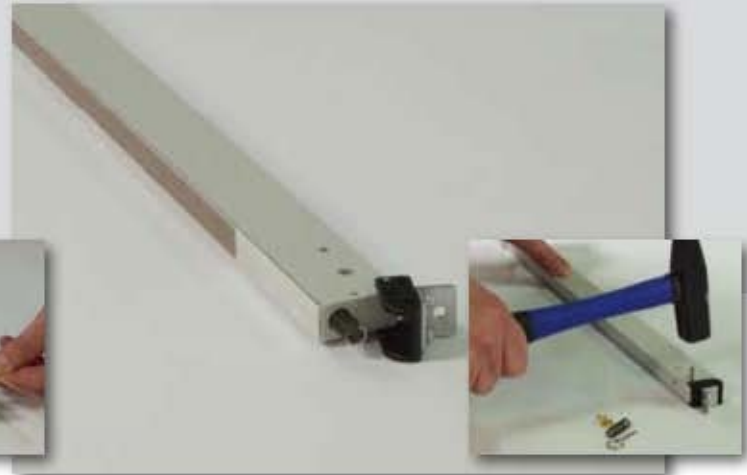


Ziehen Sie die Schweißschiene ohne Druck auf dem Schmirgelpapier auf und ab. Drehen Sie die Schiene dabei 2 bis 3 mal. Die Schweißschiene ist plan, wenn die Markierung vollkommen abgeschliffen ist.

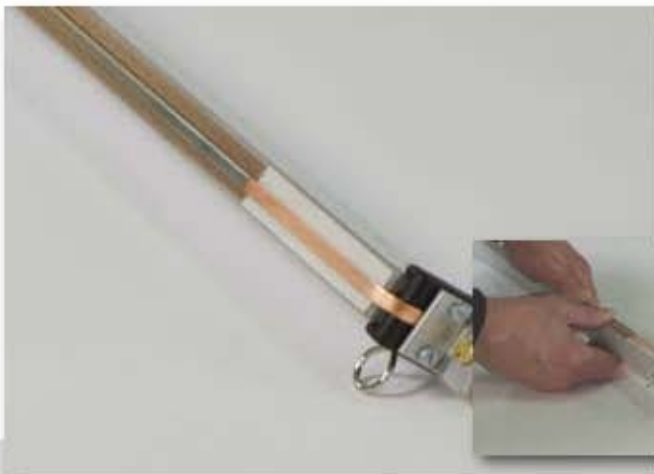
Heizbandwechsel ,leicht gemacht'



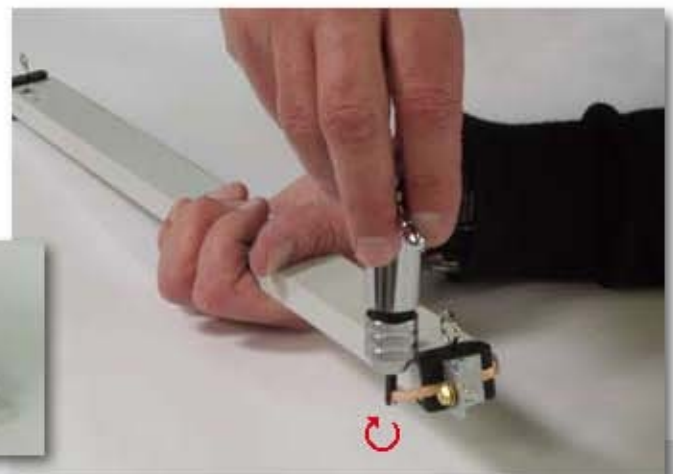
Damit sich später das Heizband besser ausdehnen kann, kleben Sie als Grundlage PTFE-Glasseide mittig auf das Siliconglas-hartgewebe. Achtung: Es ist wichtig, dass Sie nur den unverkupferten Teil des Heizbandes (den eigentlichen Schweißbereich des Bandes) mit Glasseide unterlegen.



Befestigen Sie die Schienenklappe (Polyamid) mittels eines Kerbstiftes an der Schweißchiene. Man setzt Sie die Druckfeder in die Bohrung und arretieren die Klappe mit dem beigelegten Stift.



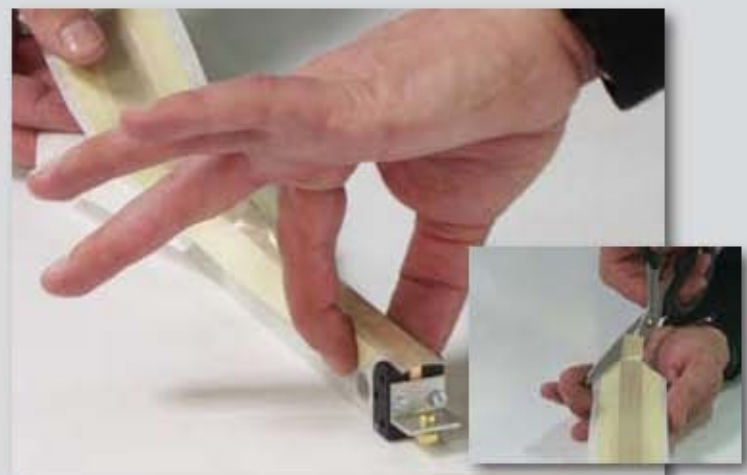
Bringen Sie das Heizband mittig auf der Schiene an. Achten Sie darauf, dass die schrägen Kanten des Heizbandes nach oben zeigen!



Fixieren Sie das Heizband mit Hilfe des Heizbandspanners zunächst auf einer Seite. Entfernen Sie die beiden Arretierstifte und spannen Sie nun die zweite Seite. Das Heizband sollte möglichst ohne Spielraum auf der Schiene liegen.



Achtung: Das Heizband soll wie hier abgebildet aufgerollt werden. Damit wird ein Nachrutschen des Heizbandes verhindert.



Zuletzt schneiden Sie den Antihafbelag an einem Ende links und rechts schräg ab, damit der Klebstreifen nicht auf der Schienenklappe klebt. Achtung: Der Antihafbelag muss sorgfältig und faltenfrei aufgebracht werden!